



interkommunaler
Gewerbepark
Oberhessen

Gewerbepark Oberhessen

Grün statt Grau



Der Interkommunale Gewerbepark Oberhessen (iGO GREEN)
hat sich dem Anspruch »Grün statt Grau« verpflichtet.

iGO



iGO

interkommunaler

Gewerbepark

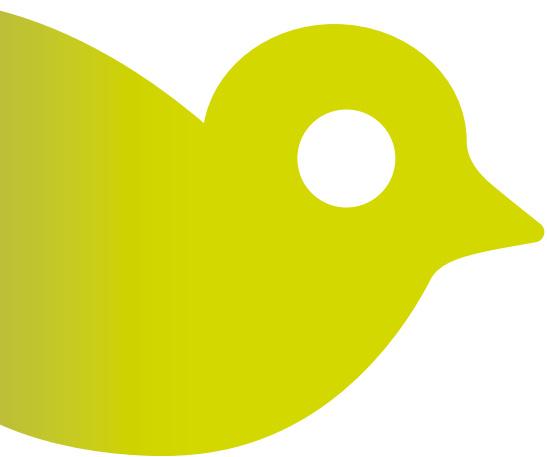
Oberhessen

Der Interkommunale Gewerbepark Oberhessen (iGO GREEN) hat sich dem Anspruch »Grün statt Grau« verpflichtet.

Mehr als ein Gewerbepark

MEHR ALS EIN GEWERBEPARK

Der Interkommunale Gewerbepark Oberhessen (iGO GREEN) hat sich dem Anspruch »Grün statt Grau« verpflichtet. Sechs Kommunen aus den drei Landkreisen Wetterau, Gießen und Vogelsberg wollen mit der baulichen Gestaltung positiv aus dem Meer der Gewerbeparks herausstechen und damit auch als Beispiel für Projekte in anderen ländlichen Gebieten dienen. Das hessenweit einzigartige Modellvorhaben will den regionalen Wirtschaftsraum in die Zukunft denken. So sind alle Bauprojekte auf dem Gelände den Zielen von Ökologie, Energieeinsparung und -gewinnung verpflichtet und werden durch innovative Gebäude gestalterisch entsprechend entwickelt. Darüber hinaus sollen die CO₂-Emissionen und die Flächenversiegelung minimiert werden. Weiteres wesentliches Ziel ist ein nachhaltiges Wassermanagement. Mit dem iGO GREEN werden Arbeitsplätze im ländlichen Raum gesichert, der Wissenstransfer mit den Hochschulen systematisiert sowie der demografische Wandel aktiv gestaltet.



Der Interkommunale Gewerbepark Oberhessen (iGO GREEN)
hat sich dem Anspruch »Grün statt Grau« verpflichtet.

Logo - Farbvariante



interkommunaler
Gewerbepark
Oberhessen

Der Interkommunale Gewerbepark Oberhessen (iGO GREEN)
hat sich dem Anspruch »Grün statt Grau« verpflichtet.

Logo - Schwarzweißvariante



interkommunaler
Gewerbepark
Oberhessen



iGO GREEN

interkommunaler
Gewerbepark
Oberhessen

iGO GREEN

Zweckverband Interkommunaler
Gewerbepark Oberhessen
Wilhelm-Eckhardt-Platz
63667 Nidda

www.igogreen.info